

**I. Was bedeutet Ausleitung und Entgiftung?**

**II. Warum ist eine Ausleitungstherapie sinnvoll?**

**II. Welche Therapieform ist empfehlenswert?**



NATURHEILPRAXIS  
GABRIELE HÜBSCHER

Tel.: 040/18014260

Fax: 040/18120019

[info@heilpraktikerin-praxis.de](mailto:info@heilpraktikerin-praxis.de)

[www.heilpraktikerin-praxis.de](http://www.heilpraktikerin-praxis.de)

# Ausleiten und Entgiften

HP Gabriele Hübscher

## I. Was bedeutet Ausleitung und Entgiftung?

### **Ausleitung (= spezifische Entgiftung)**

### **Entgiftung**

Das Prinzip der Therapie ist es durch geeignete Maßnahmen den Stoffwechsel anzukurbeln damit die Schadstoffe aus den Depots gelöst werden (mobilisieren)

Jede Therapieform setzt letztlich immer eine intakte Regulationsfähigkeit des Organismus voraus.

Entgiftung und Ausleitung sind anstrengende Vorgänge und benötigen Energie.

Biologisch-Naturheilkundliche Präparate können also nur wirken, wenn sie auf ein intaktes Grundsystem treffen.



NATURHEILPRAXIS  
GABRIELE HÜBSCHER

Tel.: 040/18014260

Fax: 040/18120019

[info@heilpraktikerin-praxis.de](mailto:info@heilpraktikerin-praxis.de)

[www.heilpraktikerin-praxis.de](http://www.heilpraktikerin-praxis.de)

# Ausleiten und Entgiften

HP Gabriele Hübscher

## I. Was bedeutet Ausleitung und Entgiftung?

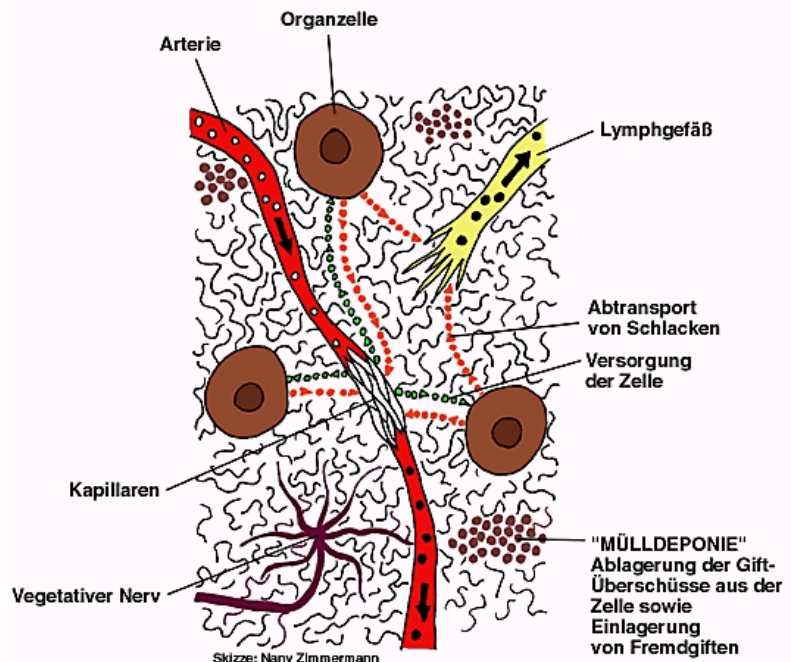
### Pischinger Regulationssystem

Stoffaustausch zwischen Blut und Gewebe ist eine Funktionseinheit aus der Trias

(Gefäßendstrombahn, Bindegewebszelle und Ende der nervalen Versorgung)

Auch die offenen Lymphbahnen gehören dazu.

Extrazelluläre Flüssigkeit ist das Medium, durch das alle Informationen geleitet und alle Materie gefiltert werden muss, um an die Zelle zu gelangen



NATURHEILPRAXIS  
GABRIELE HÜBSCHER

Tel.: 040/18014260

Fax: 040/18120019

info@heilpraktikerin-praxis.de

www.heilpraktikerin-praxis.de

# Ausleiten und Entgiften

## HP Gabriele Hübscher

### **I. Was bedeutet Ausleitung und Entgiftung?**

In der Heilkunde des Mittelalters standen chronische Leiden und Krankheiten mit einer tiefgreifenden Veränderung der Körpersäfte, den Humores, in Verbindung.

In diesen veränderten Säften, sah man die Ursache für Stoffwechselerkrankungen, unzählige chronische Leiden und maligne Erkrankungen.

Sie wussten, dass der Blick auf die lokalen Symptome den Blick für die veränderten Vorgänge im gesamten Organismus trübt und es besteht die Gefahr, zu sehr an der Oberfläche des Geschehens zu bleiben.



NATURHEILPRAXIS  
GABRIELE HÜBSCHER

Tel.: 040/18014260

Fax: 040/18120019

[info@heilpraktikerin-praxis.de](mailto:info@heilpraktikerin-praxis.de)

[www.heilpraktikerin-praxis.de](http://www.heilpraktikerin-praxis.de)

# Ausleiten und Entgiften

HP Gabriele Hübscher

## II. Warum ist eine Ausleitungstherapie sinnvoll?

### Allgemein:

In den letzten 100 Jahren wurden 18. Mio. neue chemische Verbindungen synthetisiert

Täglich kommt der Mensch mit 70.000 – 80.000 verschiedenen Stoffen in Berührung.

Ein Erwachsener in den Industrieländern nimmt pro Jahr 5 kg erlaubte Nahrungszusatzstoffe auf.

Über 100 versch. Zusatzstoffe in Brot und Backwaren

Dazu kommen Stoffe die täglich inhaliert werden

oder über Haut und Verdauungsapparat aufgenommen werden



NATURHEILPRAXIS  
GABRIELE HÜBSCHER

Tel.: 040/18014260

Fax: 040/18120019

[info@heilpraktikerin-praxis.de](mailto:info@heilpraktikerin-praxis.de)

[www.heilpraktikerin-praxis.de](http://www.heilpraktikerin-praxis.de)

# Ausleiten und Entgiften

HP Gabriele Hübscher

## II. Warum ist eine Ausleitungstherapie sinnvoll?

### Allgemein:

Eine Vielzahl der Stoffe steht im Verdacht auf Krebs und Leberschädigung, Störung im ZNS oder sie begünstigen die Entstehung von Allergien.

Folge: Entartung, Bildung von Toxinen die den gesamten Körper überfluten



NATURHEILPRAXIS  
GABRIELE HÜBSCHER

Tel.: 040/18014260

Fax: 040/18120019

[info@heilpraktikerin-praxis.de](mailto:info@heilpraktikerin-praxis.de)

[www.heilpraktikerin-praxis.de](http://www.heilpraktikerin-praxis.de)

# Ausleiten und Entgiften

HP Gabriele Hübscher

## II. Warum ist eine Ausleitungstherapie sinnvoll?

### Welche Stoffe sind direkt und indirekt von Bedeutung?

Altlasten wie PCB

Weichmacher für Kunststoffe

Denaturierung der Lebensmittel

Ca. 30.000 Tonnen chemische Spritzmittel

Hormongeschwängerte Rückstände in Nahrungsmitteln

durch Arzneimittel verseuchte Tiere

Nitratbelastung des Trinkwassers / Uran im Trinkwasser



NATURHEILPRAXIS  
GABRIELE HÜBSCHER

Tel.: 040/18014260

Fax: 040/18120019

[info@heilpraktikerin-praxis.de](mailto:info@heilpraktikerin-praxis.de)

[www.heilpraktikerin-praxis.de](http://www.heilpraktikerin-praxis.de)

# Ausleiten und Entgiften

HP Gabriele Hübscher

## II. Warum ist eine Ausleitungstherapie sinnvoll?

### Welche Stoffe sind direkt und indirekt von Bedeutung?

Stärkste cancerogene (krebserregende) Stoffe sind die Aflatoxinen

### Schwermetallbelastung

#### 1. **Bleibelastung:** chronisches Gift!

Achtung, früher vorhanden erst heutzutage verboten:

Blei im Lötzin,  
in PVC und Trinkwasserleitungen

Heute noch in:

wieder aufladbaren Batterien  
Produkte aus Südostasien (Porzellan,  
Spielzeug,...),  
Keramikgefäße (aus Spanien und Portugal)



NATURHEILPRAXIS  
GABRIELE HÜBSCHER

Tel.: 040/18014260

Fax: 040/18120019

info@heilpraktikerin-praxis.de

www.heilpraktikerin-praxis.de



# Ausleiten und Entgiften

HP Gabriele Hübscher

## II. Warum ist eine Ausleitungstherapie sinnvoll?

### Welche Stoffe sind direkt und indirekt von Bedeutung?

#### Schwermetallbelastung:

#### 2. **Quecksilberbelastung:**

Quecksilberbelastung kann sich im Körpergewebe anlagern, Blut-Hirn-Schranke passieren und 20 Jahre im Gehirn verweilen

Heute hauptsächlich:  
Amalgam in Plomben



Quecksilberbelastung durch Verzehr von Salzwasserrfischen und Meeresfrüchten  
Jährliche Belastung der Weltmeere mit 5000 Tonnen Quecksilber

Fungizide in der Landwirtschaft



NATURHEILPRAXIS  
GABRIELE HÜBSCHER

Tel.: 040/18014260

Fax: 040/18120019

info@heilpraktikerin-praxis.de

www.heilpraktikerin-praxis.de

# Ausleiten und Entgiften

HP Gabriele Hübscher

## II. Warum ist eine Ausleitungstherapie sinnvoll?

### Schwermetallbelastung:

#### 3. **Cadmiumbelastung:**

bereits in geringen Konzentrationen giftig

Achtung, früher vorhanden erst heutzutage verboten:

Blei im Lötzinn, in PVC und  
Trinkwasserleitungen

Heute hauptsächlich:

**Mineraldünger**

chemische Düngemittel  
z.B. Phosphatdünger



Raucher sind einer stärkeren Belastung  
ausgesetzt



NATURHEILPRAXIS  
GABRIELE HÜBSCHER

Tel.: 040/18014260

Fax: 040/18120019

[info@heilpraktikerin-praxis.de](mailto:info@heilpraktikerin-praxis.de)

[www.heilpraktikerin-praxis.de](http://www.heilpraktikerin-praxis.de)

# Ausleiten und Entgiften

HP Gabriele Hübscher

## II. Warum ist eine Ausleitungstherapie sinnvoll?

### Welche Stoffe sind direkt und indirekt von Bedeutung?

Altlasten im Erdreich

Lebensmittelzusatzstoffe, Geschmacksverstärker

Konservendosen ohne Innenbeschichtung

Sonstige Rückstände: Dünge, Schädlinge und Pilz  
Unkrautbekämpfungsmittel die in der  
konventionellen Landwirtschaft

Elektrosmog

Übersäuerung und Sauerstoffmangel im Gewebe



NATURHEILPRAXIS  
GABRIELE HÜBSCHER

Tel.: 040/18014260

Fax: 040/18120019

[info@heilpraktikerin-praxis.de](mailto:info@heilpraktikerin-praxis.de)

[www.heilpraktikerin-praxis.de](http://www.heilpraktikerin-praxis.de)

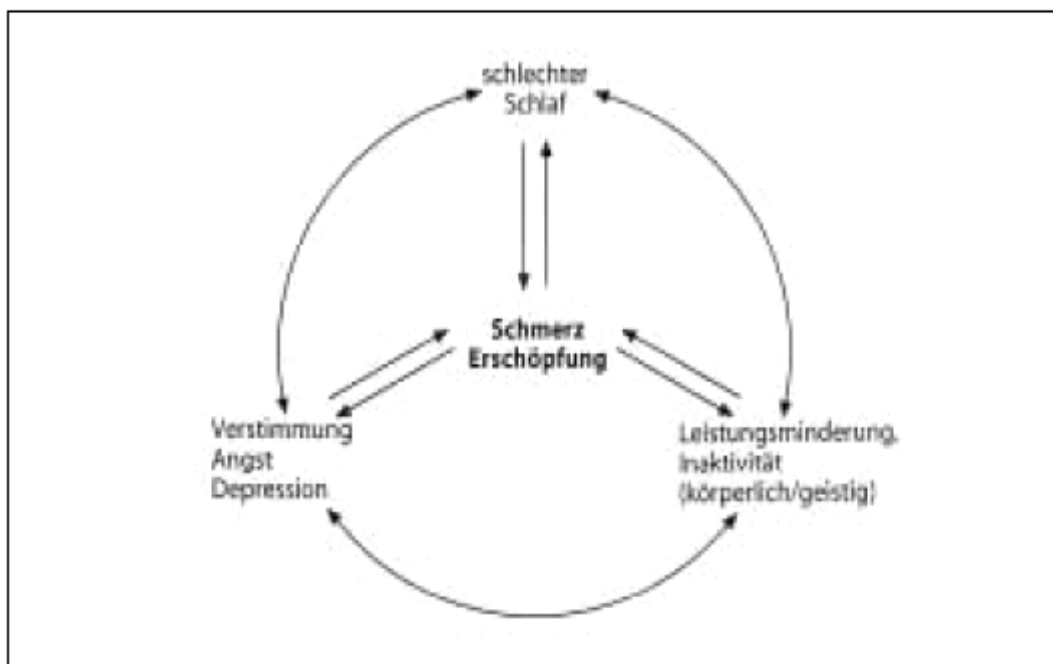
# Ausleiten und Entgiften

HP Gabriele Hübscher

## II. Warum ist eine Ausleitungstherapie sinnvoll?

### Welche Stoffe sind direkt und indirekt von Bedeutung?

Verspannte, verkrampfte Körperhaltung unter Stress



NATURHEILPRAXIS  
GABRIELE HÜBSCHER

Tel.: 040/18014260

Fax: 040/18120019

info@heilpraktikerin-praxis.de

www.heilpraktikerin-praxis.de

# Ausleiten und Entgiften

HP Gabriele Hübscher

## II. Warum ist eine Ausleitungstherapie sinnvoll?

### Woher kommen die entstehenden Säuren?

Harnsäure aus Fleischgenuss

Milchsäure bei körperlicher Anstrengung

Proteinabbau - Harnstoff

Isolierte Kohlehydrate (z.B. in  
Weißmehlprodukten)

Erschöpfung der B Vitamin Speicher

Kaffee säuert und regelmäßiger Alkoholkonsum

Gerbsäure aus schwarzem Tee und aus  
Kaffeegenuss

Nikotin vom Rauchen



NATURHEILPRAXIS  
GABRIELE HÜBSCHER

Tel.: 040/18014260

Fax: 040/18120019

[info@heilpraktikerin-praxis.de](mailto:info@heilpraktikerin-praxis.de)

[www.heilpraktikerin-praxis.de](http://www.heilpraktikerin-praxis.de)

# Ausleiten und Entgiften

HP Gabriele Hübscher

## II. Warum ist eine Ausleitungstherapie sinnvoll?

### Woher kommen die entstehenden Säuren?

Salzsäure aus Stress, Angst, Ärger

Schwefelsäure aus zurückgehaltenen Winden und aus Schweinefleisch

Acetylsalizylsäure aus Schmerzmittel

Essigsäure aus Süßwarenkonsum, Fetten und Alkohol

Salpetersäure aus Käsesorten mit Kalzium Nitrat Zusatz



NATURHEILPRAXIS  
GABRIELE HÜBSCHER

Tel.: 040/18014260

Fax: 040/18120019

[info@heilpraktikerin-praxis.de](mailto:info@heilpraktikerin-praxis.de)

[www.heilpraktikerin-praxis.de](http://www.heilpraktikerin-praxis.de)

# Ausleiten und Entgiften

HP Gabriele Hübscher

## II. Warum ist eine Ausleitungstherapie sinnvoll?

### Woher kommen die entstehenden Säuren?

Die Folgen ständiger Übersäuerung

Schmälert die Basenpufferkapazität des Blutes

Erhthrozyten (rote Blutkörperchen) werden „säurestarr“

Die Folgen:  
kapillare Durchblutungsstörungen

Säureüberschüsse werden ins kollagene Bindegewebe ausgelagert

Die Folge zunehmende Bindegewebeübersäuerung mit Verquellungen, Verhärtungen und steigender Schmerzanfälligkeit



NATURHEILPRAXIS  
GABRIELE HÜBSCHER

Tel.: 040/18014260

Fax: 040/18120019

[info@heilpraktikerin-praxis.de](mailto:info@heilpraktikerin-praxis.de)

[www.heilpraktikerin-praxis.de](http://www.heilpraktikerin-praxis.de)

# Ausleiten und Entgiften

HP Gabriele Hübscher

## **II. Warum ist eine Ausleitungstherapie sinnvoll?**

### **Was sind Schlacken?**

Schlacken sind neutralisierte und dann abgelagerte Säuren und Gifte.

Folgen der Übersäuerung / Verschlackung. Der Körper greift auf Basendepots zurück.



NATURHEILPRAXIS  
GABRIELE HÜBSCHER

Tel.: 040/18014260

Fax: 040/18120019

[info@heilpraktikerin-praxis.de](mailto:info@heilpraktikerin-praxis.de)

[www.heilpraktikerin-praxis.de](http://www.heilpraktikerin-praxis.de)



# Ausleiten und Entgiften

HP Gabriele Hübscher

## **II. Warum ist eine Ausleitungstherapie sinnvoll?**

### **Unterschiedliche Auswirkungen im Alter**

Im Säuglingsalter hat der Körper einen Wassergehalt von 80%. Im hohem Alter 46% erhöhte Verschlackung

Im Alter ist die Bildung von Immunkörpern verringert,  
es kommt zu Stoffwechselerkrankungen  
oder konsumierende Erkrankungen führen zur Resistenzabnahme

**Fazit:**  
**Entlastung des überforderten**  
**Gesamtorganismus**



NATURHEILPRAXIS  
GABRIELE HÜBSCHER

Tel.: 040/18014260

Fax: 040/18120019

[info@heilpraktikerin-praxis.de](mailto:info@heilpraktikerin-praxis.de)

[www.heilpraktikerin-praxis.de](http://www.heilpraktikerin-praxis.de)

# Ausleiten und Entgiften

HP Gabriele Hübscher

## III. Welche Therapieform ist empfehlenswert?

### Es gibt eine Vielzahl von Entgiftungstherapien

#### **Wirkungsweise:**

- Entgiftung der Gewebszellen und des Extrazellulärraumes
- verbessert die Ausleitung von Stoffwechsel-Schlacken über:  
Leber, Galle, Darm, Nieren, Haut und Schleimhäute
- Stoffwechsel wird aktiviert
- Aktivierung des Immunsystems



NATURHEILPRAXIS  
GABRIELE HÜBSCHER

Tel.: 040/18014260

Fax: 040/18120019

[info@heilpraktikerin-praxis.de](mailto:info@heilpraktikerin-praxis.de)

[www.heilpraktikerin-praxis.de](http://www.heilpraktikerin-praxis.de)

# Ausleiten und Entgiften

HP Gabriele Hübscher

## III. Welche Therapieform ist empfehlenswert?

### Es gibt eine Vielzahl von Entgiftungstherapien

#### **Einsatzgebiete:**

- Immunschwäche: Infektneigung, Allergien
- nach Antibiotika- oder Chemotherapie
- nach Bestrahlungen
- Stoffwechselerkrankungen
- Verdauungsstörungen
- Rheuma
- langjährige Einnahme von: Antibiotika, Schmerzmittel, Kortison
- beruflicher Umgang mit gesundheitsschädlichen Stoffen
- starke Quecksilberbelastung
- nach Amalgamsanierung



NATURHEILPRAXIS  
GABRIELE HÜBSCHER

Tel.: 040/18014260

Fax: 040/18120019

[info@heilpraktikerin-praxis.de](mailto:info@heilpraktikerin-praxis.de)

[www.heilpraktikerin-praxis.de](http://www.heilpraktikerin-praxis.de)

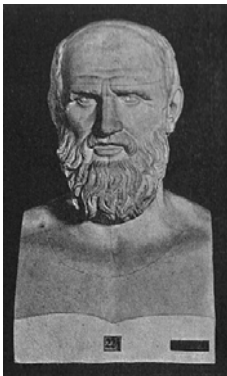
# Ausleiten und Entgiften

HP Gabriele Hübscher

## III. Welche Therapieform ist empfehlenswert?

### Ausleitungsmöglichkeiten

„Wo die Natur einen Schmerz erzeugt,  
dort will sie schädliche Stoffe anhäufen  
und ausleeren,  
und wo sie dies nicht selbst fertig bringt,  
dort mache ein Loch in die Haut  
und lasse die schädlichen Stoffe heraus.“



*(Hippokrates von Kos,  
\* um 460 v. Chr.; † um 370 v. Chr.)*



NATURHEILPRAXIS  
GABRIELE HÜBSCHER

Tel.: 040/18014260

Fax: 040/18120019

info@heilpraktikerin-praxis.de

www.heilpraktikerin-praxis.de

# Ausleiten und Entgiften

HP Gabriele Hübscher

## III. Welche Therapieform ist empfehlenswert?

### Ausleitungsmöglichkeiten

Baunscheidtieren

Basenwickel

Schröpfen

Blutegel

Massagen

Aderlass

Magnetfeldtherapie

Hydro-Kolon Therapie

Heilpflanzen



NATURHEILPRAXIS  
GABRIELE HÜBSCHER

Tel.: 040/18014260

Fax: 040/18120019

[info@heilpraktikerin-praxis.de](mailto:info@heilpraktikerin-praxis.de)

[www.heilpraktikerin-praxis.de](http://www.heilpraktikerin-praxis.de)

# Ausleiten und Entgiften

HP Gabriele Hübscher

## III. Welche Therapieform ist empfehlenswert?

### Ausleitungsmöglichkeiten

Die natürlichen Ausleitungssysteme des Körpers  
der Körper besitzt spezielle Entgiftungs- bzw.  
Ausleitungsorgane:

das Lymphsystem,  
die Nieren,  
das Leber-Galle System,  
das Magen-Darm System und  
die Haut



NATURHEILPRAXIS  
GABRIELE HÜBSCHER

Tel.: 040/18014260

Fax: 040/18120019

[info@heilpraktikerin-praxis.de](mailto:info@heilpraktikerin-praxis.de)

[www.heilpraktikerin-praxis.de](http://www.heilpraktikerin-praxis.de)

### **III. Welche Therapieform ist empfehlenswert?**

#### **Ausleitungsmöglichkeiten**

Ohne umfassende Entgiftung können mit den besten naturheilkundlichen Methoden keine umfassenden therapeutischen Ziele erfolgen.

Durch eine Ausleitungstherapie werden die Körpergewebe saniert – die Selbstregulation des Körpers wird gestärkt.



# Ausleiten und Entgiften

HP Gabriele Hübscher

## III. Welche Therapieform ist empfehlenswert?

### Ausleitungsmöglichkeiten

#### Wichtig !

Präparate regelmäßig einnehmen und genau nach Vorschrift.

Täglich ca. 2,5 Liter stilles Wasser und Kräutertee

Entgiftungstherapien sollten in der Schwangerschaft und in der Stillzeit nicht durchgeführt werden

Für einen langfristigen Erfolg der Ausleitungstherapie ist eine gesunde und ausgewogene Ernährung notwendig



NATURHEILPRAXIS  
GABRIELE HÜBSCHER

Tel.: 040/18014260

Fax: 040/18120019

[info@heilpraktikerin-praxis.de](mailto:info@heilpraktikerin-praxis.de)

[www.heilpraktikerin-praxis.de](http://www.heilpraktikerin-praxis.de)



# Ausleiten und Entgiften

HP Gabriele Hübscher

## III. Welche Therapieform ist empfehlenswert?

### Ausleitungsmöglichkeiten

Wie stellt man eine Übersäuerung fest?

Urin - pH- Messung

Augen: häufig gerötet und gereizt

Haar ist es stumpf und spröde

Haut-Farbveränderungen zu grau – fahl,  
Spannungsverlust

Magen reagiert mit Sodbrennen, Aufstoßen

Unruhe, ständige Gereiztheit - Alarmzeichen



NATURHEILPRAXIS  
GABRIELE HÜBSCHER

Tel.: 040/18014260

Fax: 040/18120019

[info@heilpraktikerin-praxis.de](mailto:info@heilpraktikerin-praxis.de)

[www.heilpraktikerin-praxis.de](http://www.heilpraktikerin-praxis.de)

# Ausleiten und Entgiften

HP Gabriele Hübscher

## III. Welche Therapieform ist empfehlenswert?

### Ausleitungsmöglichkeiten

sorgfältige Anamnese

1. Ernährungsgewohnheiten
2. Trinkverhalten,
3. körperliche Aktivität
4. Symptome,  
den wichtigsten Hinweis auf eine mögliche  
Übersäuerung



NATURHEILPRAXIS  
GABRIELE HÜBSCHER

Tel.: 040/18014260

Fax: 040/18120019

[info@heilpraktikerin-praxis.de](mailto:info@heilpraktikerin-praxis.de)

[www.heilpraktikerin-praxis.de](http://www.heilpraktikerin-praxis.de)

# Ausleiten und Entgiften

HP Gabriele Hübscher

## III. Welche Therapieform ist empfehlenswert?

### Ausleitungsmöglichkeiten

#### Maßnahmen zur schnellen Entsäuerung

1. Vermeiden der stärksten Säurebildner  
– alle Genussgifte
2. Verzicht auf Medikamente,  
oder reduzieren so weit wie möglich
3. Vermeiden körperlicher Extrembelastung,  
Ausdauersportarten bevorzugen
4. Verbesserung der Mineralienaufnahme  
im Darm,  
indem sie schwarzen Tee, Kaffee und  
andere gerbstoffhaltige Getränke meiden



NATURHEILPRAXIS  
GABRIELE HÜBSCHER

Tel.: 040/18014260

Fax: 040/18120019

[info@heilpraktikerin-praxis.de](mailto:info@heilpraktikerin-praxis.de)

[www.heilpraktikerin-praxis.de](http://www.heilpraktikerin-praxis.de)